

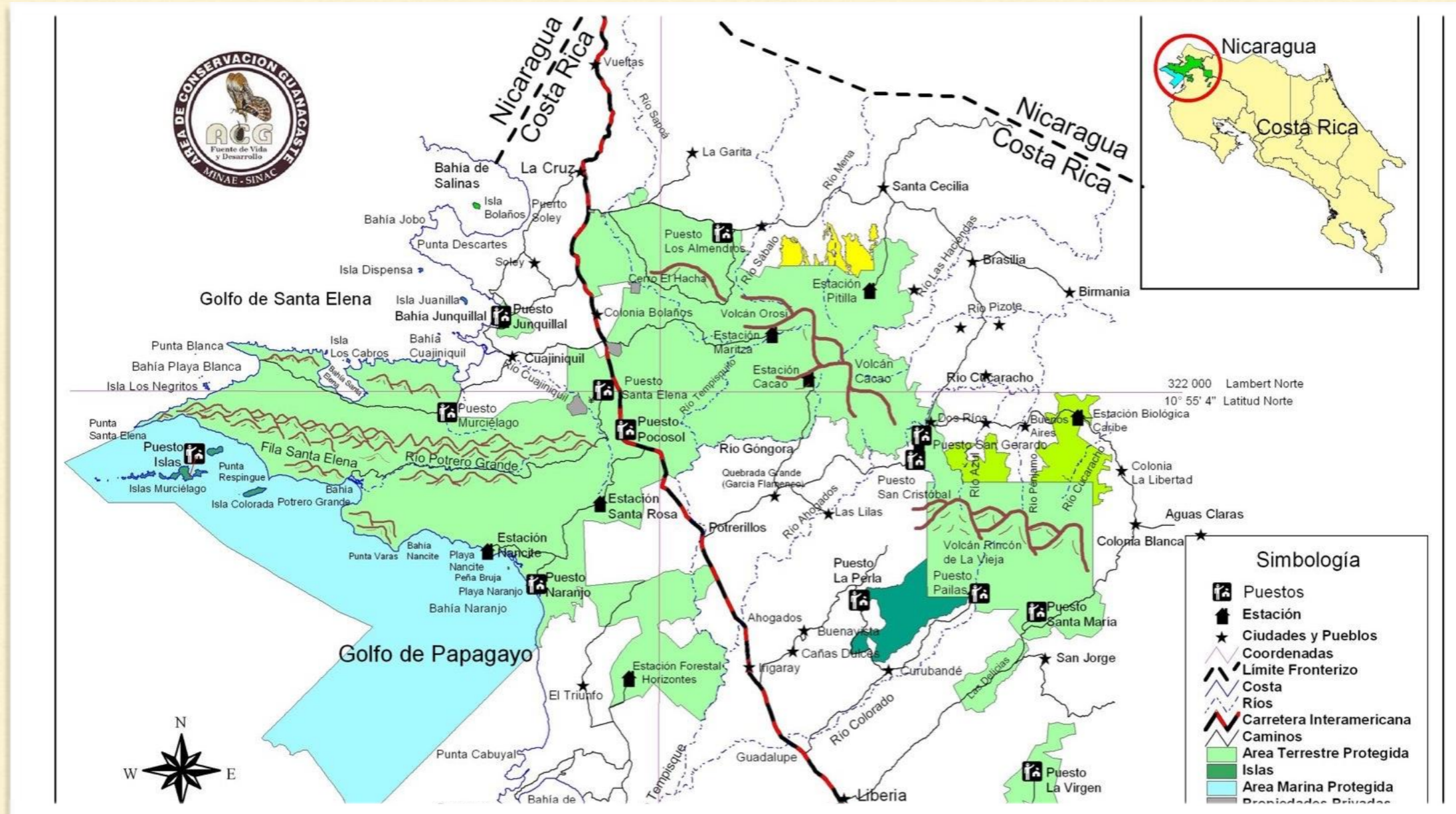


ÁREA DE CONSERVACIÓN GUANACASTE

Sitio Patrimonio Natural de la Humanidad



ÁREA DE CONSERVACIÓN GUANACASTE



Un lugar “universalmente excepcional”
 168,000 Ha Protegidas
 4 Ecosistemas Protegidos Conectados

ECOSISTEMA MARINO

- *43,000 ha protegidas
- *Archipiélago Islas Murciélago
- *Arrecifes de coral
- *Fenómeno de Surgencia



ECOSISTEMA BOSQUE SECO

*80,000 Ha

*Varios estados de
regeneración

*Mayor bloque
protegido del
neotrópico



ECOSISTEMA BOSQUE HÚMEDO

*32,000 Ha

*Alrededor de los Volcanes,
varios estadíos
sucesionales, en vertiente
Pacífica como Atlántica

*Extiende hasta 90msnm en
falda caribe

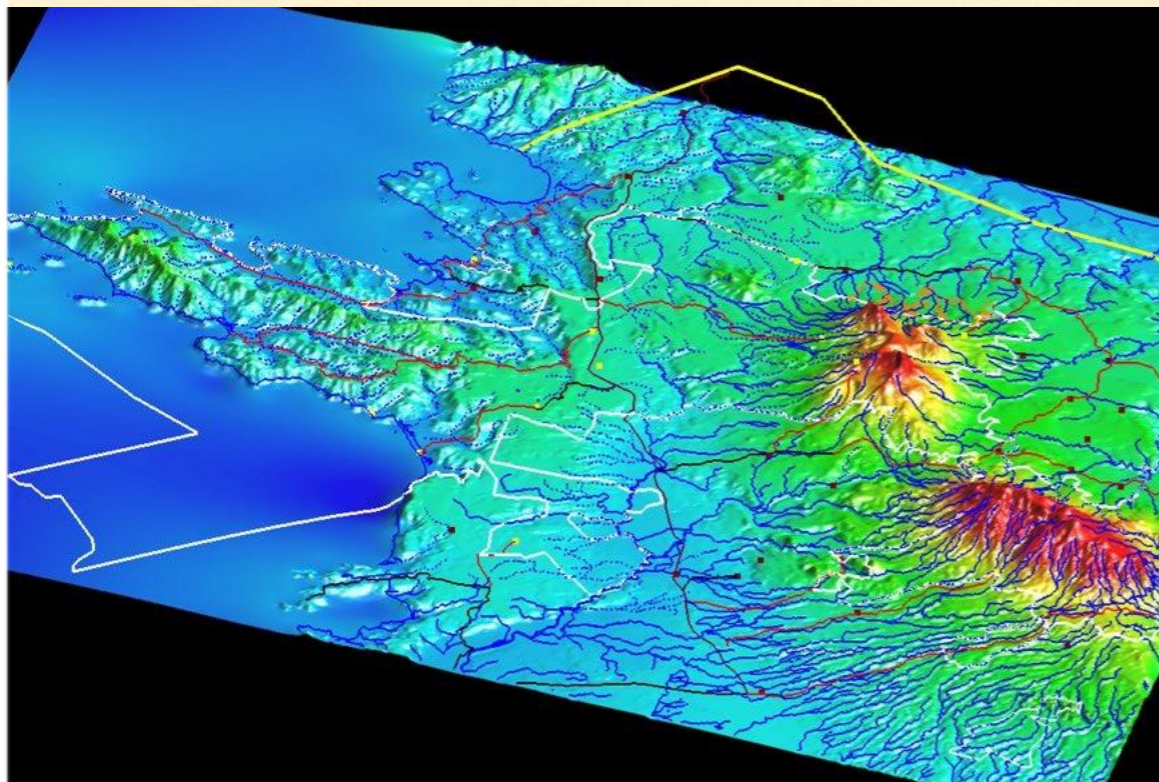


ECOSISTEMA BOSQUE NUBOSO

- *13,000 Ha
- *Cimas de Volcanes
- *BN de menos altura sobre nivel mar
- *Sensible ante cambio climático



FACTORES DE ÉXITO



- Un solo Bloque Protegido desde el Pacífico al Caribe atravesando la Cordillera Volcánica de Guanacaste

FACTORES DE ÉXITO



Altísimo grado de participación de las comunidades aledañas

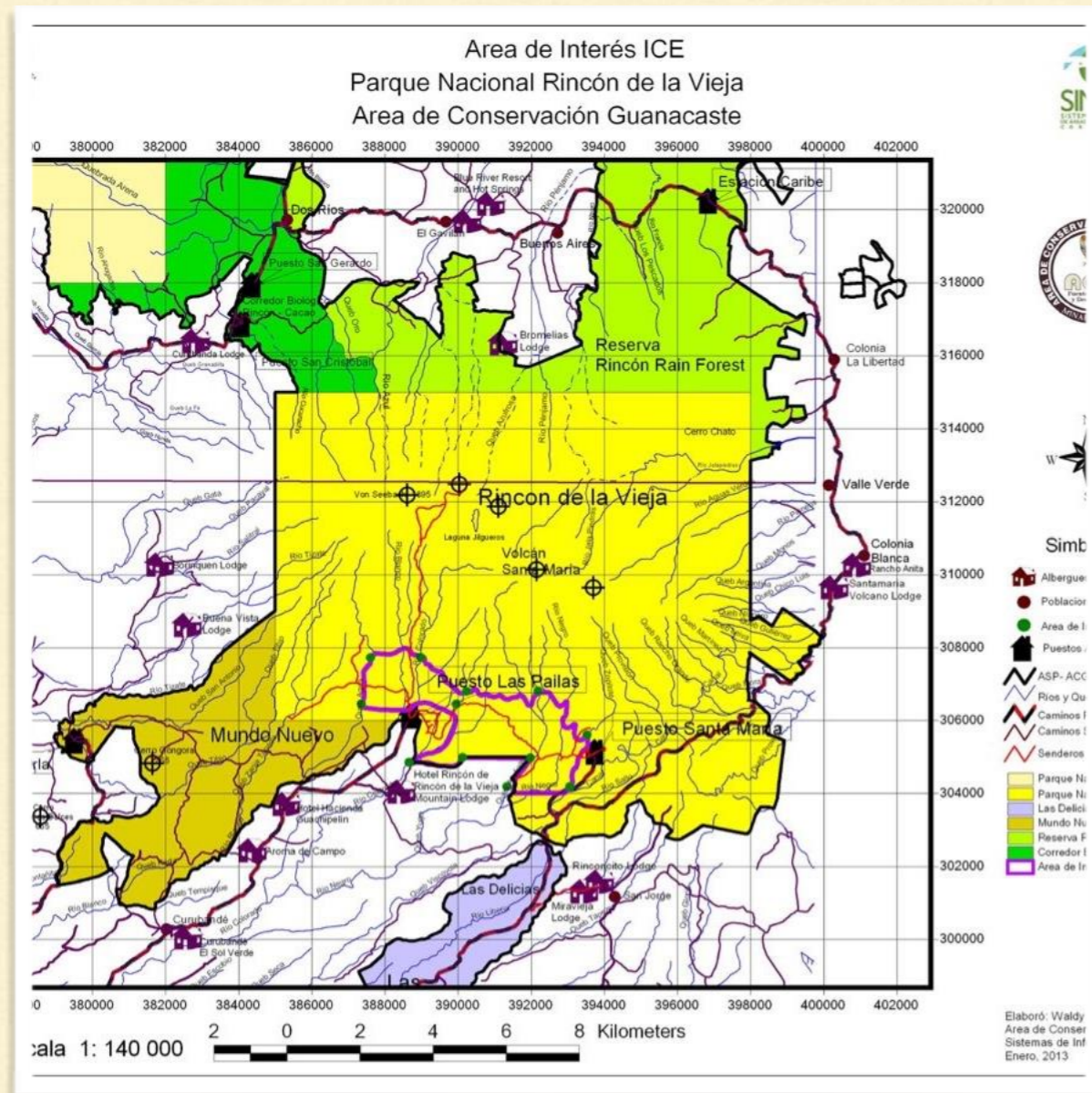
- Programa de Educación Biológica
- Consejo Regional
 - ACG Pionero en concepto 1989
- Plataforma de Investigación

GEOTERMIA EN ACG: RECUENTO HISTÓRICO



- Desde 1996
 - Proceso altamente participativo
 - Sociedad Civil
 - Altos jerarcas
 - Científicos
 - SITRAMINAE

GEOTERMIA EN ACG: RECUENTO HISTÓRICO



- Con más información del yacimiento geotérmico:
 - ICE estima que hay mayor calor de yacimiento hacia el Este y Norte
 - Pailas II y Borinquen I y II
 - Propuesta de segregación 1056ha con Bosque Maduro
 - Reacción de la sociedad e institucionalidad(CORACG; CONAC)
 - Truncado proceso de Consenso en la Asamblea Legislativa

GEOTERMIA EN ACG: RECUENTO HISTÓRICO



Google earth

feet 2000
meters 800



- Con más información del campo geotérmico:
 - Hoy se puede precisar dónde desarrollar plataformas puntualmente
 - Todo proyecto utiliza perforación direccional (Pailas II dentro del subsuelo PN. Rincón de la Vieja)
 - más pozos por plataforma
 - mayor área subterránea accesible
 - Mucho menos área necesaria y menos área impactada directamente
- Trabajo conjunto ICE-ACG en monitoreo

GEOTERMIA EN ACG: RECUENTO HISTÓRICO



Google earth

feet 2000
meters 800



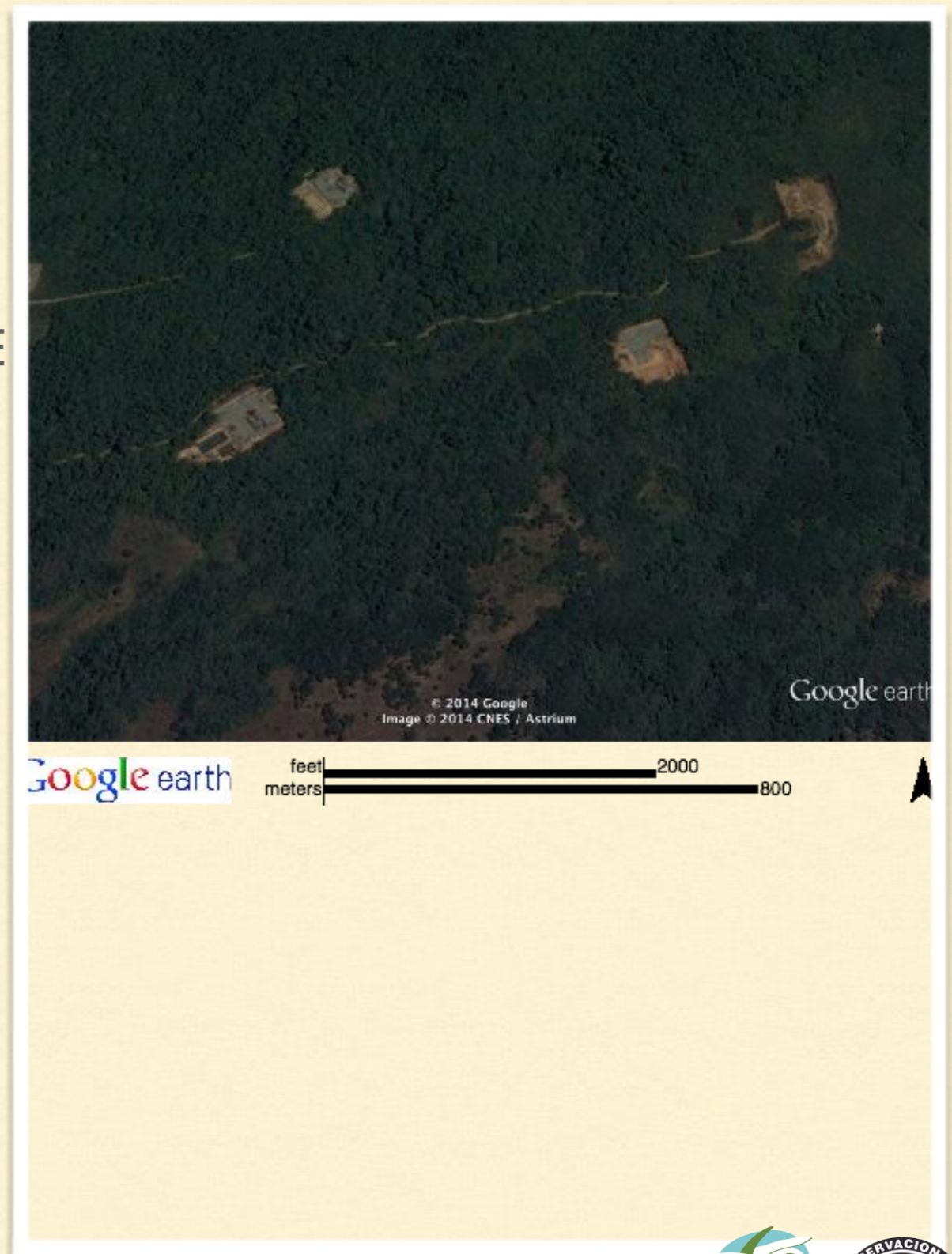
Google earth

feet 2000
meters 800



PRINCIPIOS DISCUTIDOS EN CONSEJO REGIONAL Y NACIONAL (CORACG Y CONAC) SI LEGISLACIÓN PERMITIERA USO DE RECURSO GEOTÉRMICO EN ASP SE DEBE DAR SOLO BAJO ESTOS PRINCIPIOS

- *Autorización especial al ICE
- *Cada sitio debe ser analizado de forma particular
- *Desarrollo de Capacidad de Personal especialista del SINAC
- *Desarrollo de Estudios Ecológicos línea base y Monitoreo Ecológico Sistemático conducidos por SINAC (apoyo con CONARE)
- *Mitigación con compra de tierras
- *Canon por Kwh producido/por pozo como pago por Servicio Ecosistemico





Alejandro Masís Cuevillas

Director
Área de Conservación Guanacaste
amasis@acguanacaste.ac.cr

www.acguanacaste.ac.cr

